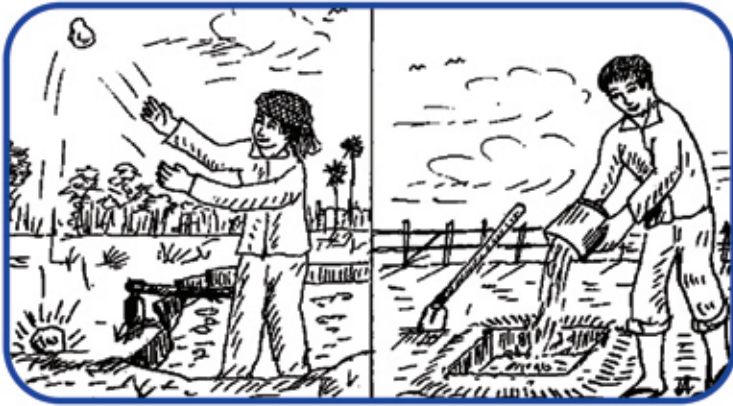


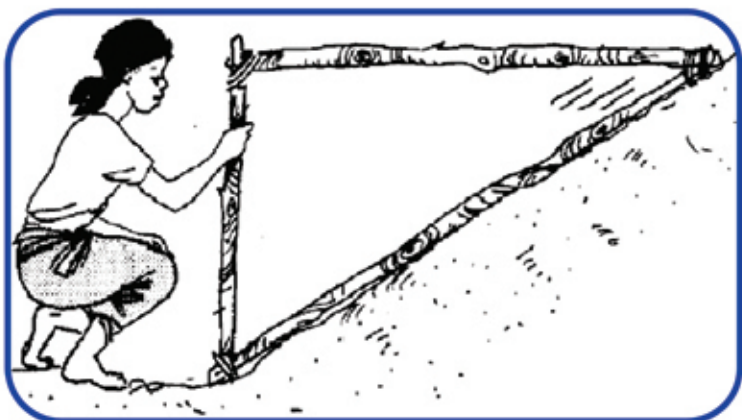
# ការស្រៀមសេសសន៍តំបន់ និងបច្ចេកទេសសិក្សាស្រាវជ្រាវ



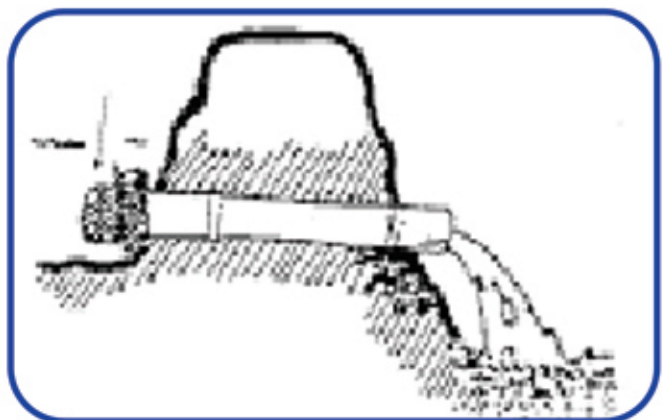
ការពិនិត្យមើលប្រភេទដី និងដីករណ្តៅសាកល្បង ដើម្បីសម្រេចចិត្តក្នុងការដឹកស្រូវ



ប្រភពទឹកធម្មជាតិ



របៀបធ្វើជើងទេសស្រះដោយផ្អែកតាមប្រភេទដី



បំពង់បញ្ចេញបញ្ចូលទឹក

គាំទ្រដោយ:



The project is funded by the European Union



World Vision

A project is implemented by World Vision and Farmer Livelihood Development

# បច្ចេកទេសរៀបចំស្រះចិញ្ចឹមត្រី



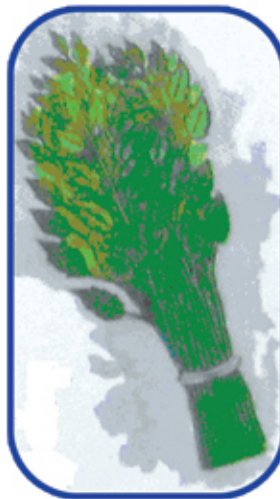
បិទរន្ធនិងដាំស្មៅតាមភ្នំស្រះទប់ទល់ការហូរច្រោះ  
នាំអោយទឹកស្រះល្អក់



បាចកំបោរសម្លាប់ត្រីកាច សត្វចង្រៃ  
និងពពួកមេរោគ



ការបញ្ចូលទឹកក្នុងស្រះចិញ្ចឹមត្រី



ការដាក់ជីរុក្ខជាតិបៃតង និងជីលាមកសត្វក្នុងស្រះ

គាំទ្រដោយ:



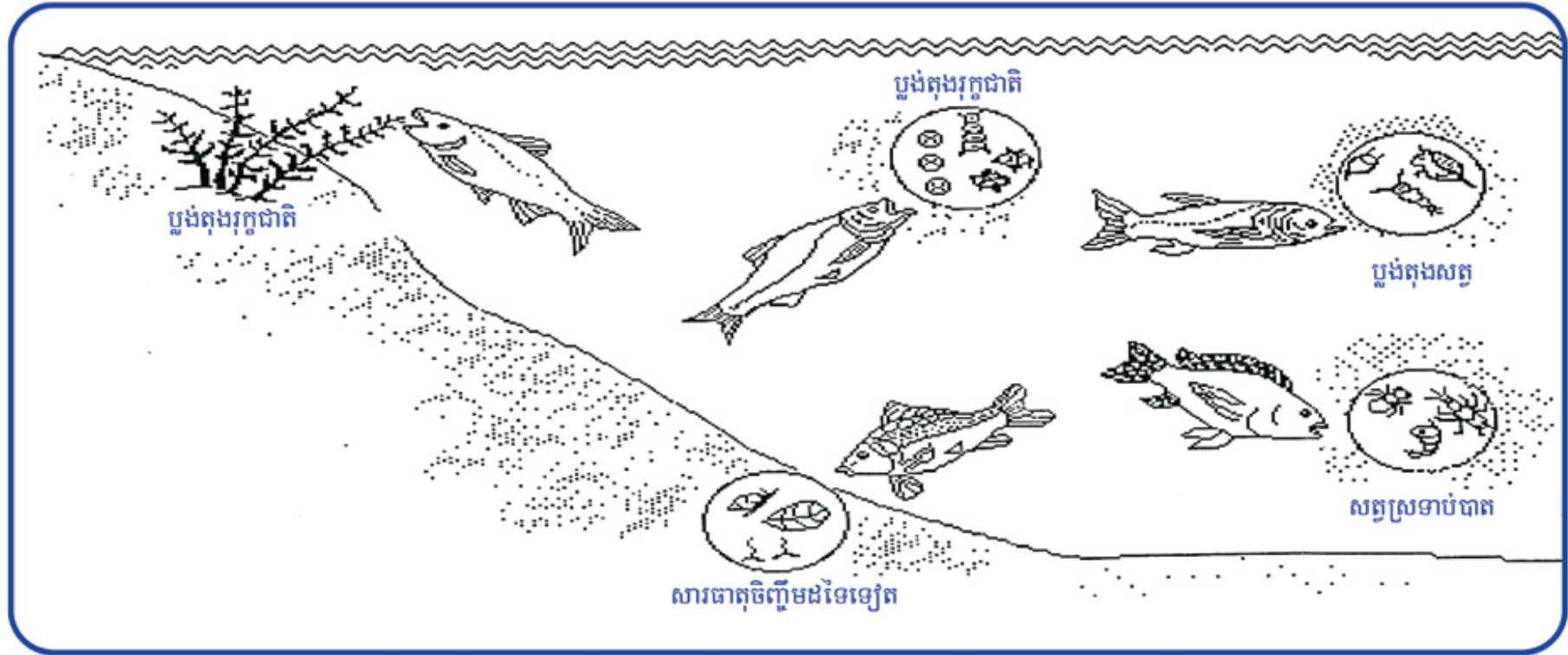
The project is funded by the European Union



World Vision

A project is implemented by World Vision and Farmer Livelihood Development

# ចរិតរស់នៅ និងស្វែងរកចំណីរបស់ត្រី



## ចរិតរស់នៅ និងស្វែងរកចំណីតាមប្រភេទត្រី និងតាមស្រទាប់ទឹក

- ប្រភេទត្រី និងរកចំណីនៅទ្រាប់ទឹកលើ
- ប្រភេទត្រី និងរកចំណីនៅទ្រាប់ទឹកកណ្តាល
- ប្រភេទត្រី និងរកចំណីនៅទ្រាប់ទឹកបាត

គាំទ្រដោយ:



The project is funded by the European Union



World Vision

A project is implemented by World Vision and Farmer Livelihood Development

# ការដាក់កូនត្រីពូជចិញ្ចឹម

## ការជ្រើសរើសកូនត្រីពូជ



កូនត្រីឆ្កិន



កូនត្រីទីឡាព្យា



កូនត្រីកាបស



កូនត្រីប្រា



កូនត្រីម្រីហ្គាល់

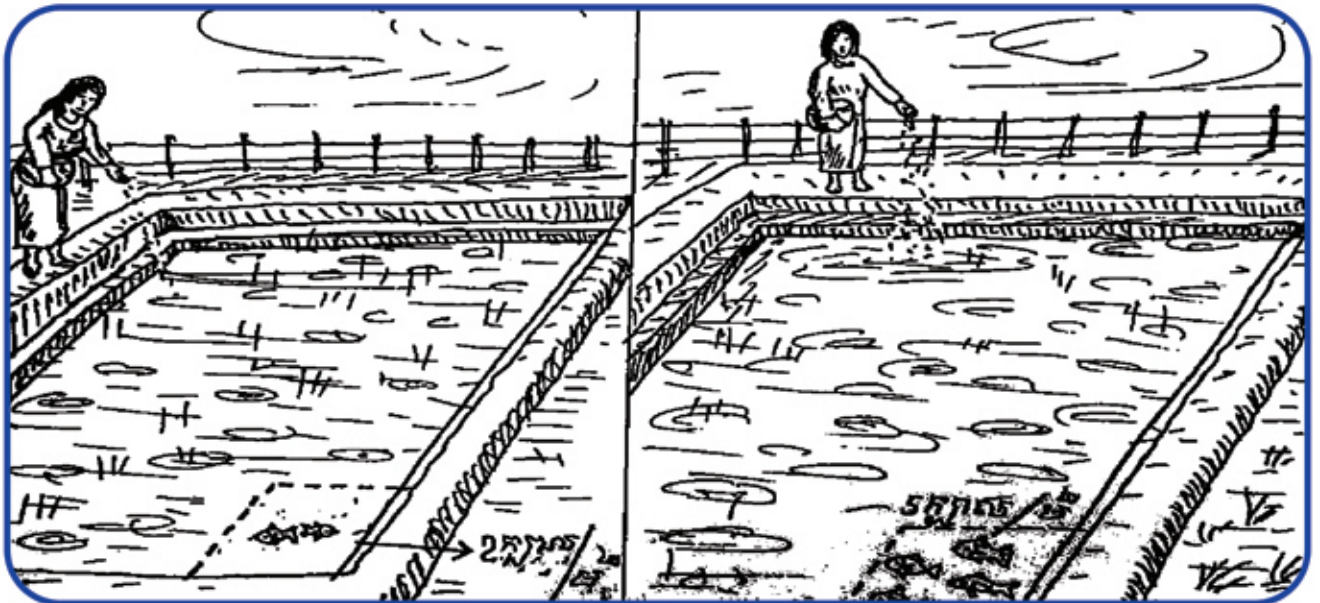


កូនត្រីកន្ទួរ



កូនត្រីកាបសាមញ្ញ

## ចំណុចកូនត្រីពូជដាក់ចិញ្ចឹមដែលសមស្រប



គាំទ្រដោយ:



The project is funded by the European Union



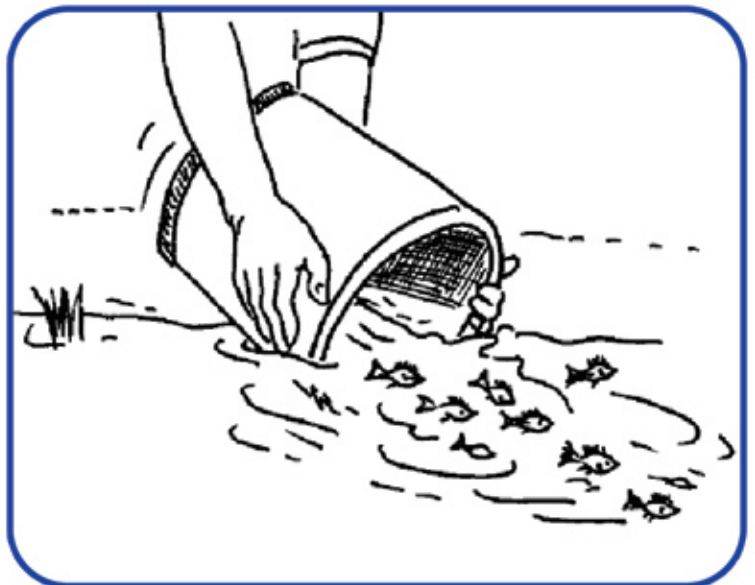
World Vision

A project is implemented by World Vision and Farmer Livelihood Development

# ការវេចខ្ចប់ ដឹកជញ្ជូន និងលែងកូនត្រីពូជ



ការវេចខ្ចប់កូនត្រីពូជ



វិធីលែងកូនត្រីពូជ

គាំទ្រដោយ:



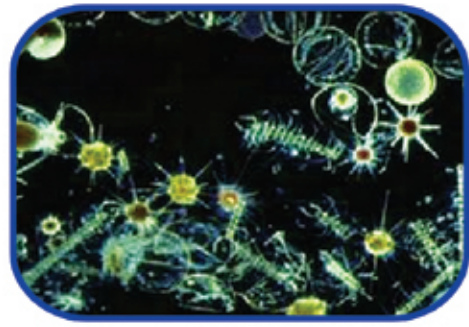
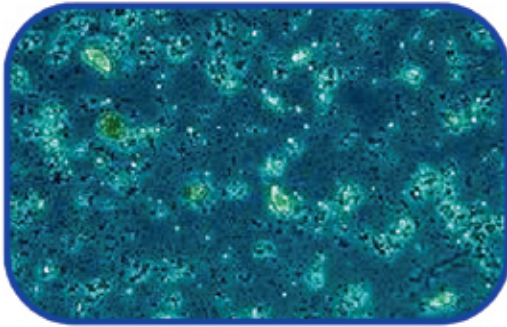
The project is funded by the European Union



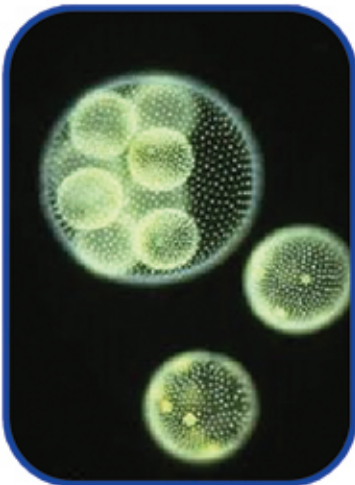
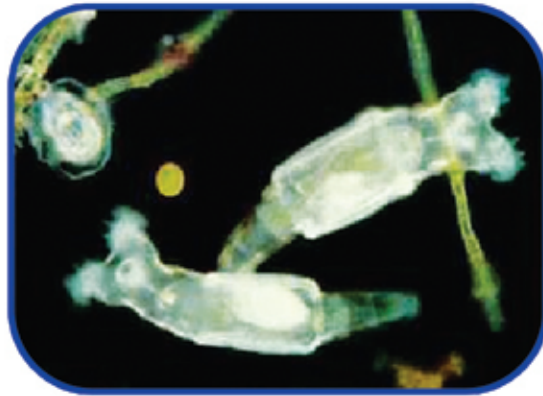
World Vision

A project is implemented by World Vision and Farmer Livelihood Development

# ប្រភេទចំណីធម្មជាតិរបស់ត្រី



## ប្រភេទផ្សេងៗគ្នានៃប្លង់តុលត្រី



## ប្រភេទផ្សេងៗគ្នានៃពួកប្លង់តុលសត្វ



គាំទ្រដោយ:



The project is funded by the European Union



World Vision

A project is implemented by World Vision and Farmer Livelihood Development

# ប្រភេទចំណីបន្ថែមជាតិសាច់សម្រាប់ត្រី



កូនត្រីល្អិត



កំពិស



កូនក្តាម



កូនកង្កែបងាប់



ដង្កូវដីកខ្មៅ

ក្នុងចំណោមប្រភេទសត្វទាំងនេះគួរតែចំណាយចំណី  
លើកន្លែងកែច្នៃអាហារស៊ីនេរ៉ា



កូនកណ្តុប



កណ្តុរ



ជន្លួន

គាំទ្រដោយ:



The project is funded by the European Union



World Vision

A project is implemented by World Vision and Farmer Livelihood Development

# ចំណីបង្កែប

## ប្រភេទចំណីគ្រាប់ធញ្ញជាតិ



កន្ទក់



ពោតកិន



គ្រាប់សណ្តែកសៀង



ស្រូវបណ្តុះ



សណ្តែកបណ្តុះ



ចំណីផ្សំស្រេច (បើមានលទ្ធភាព)

## ប្រភេទចំណីរុក្ខជាតិទឹក និងបង្កែប



ចកបាយទា



ចកជើងតុកកែ



បង្កែបស្លឹកផ្សេងៗ

គាំទ្រដោយ:



The project is funded by the European Union

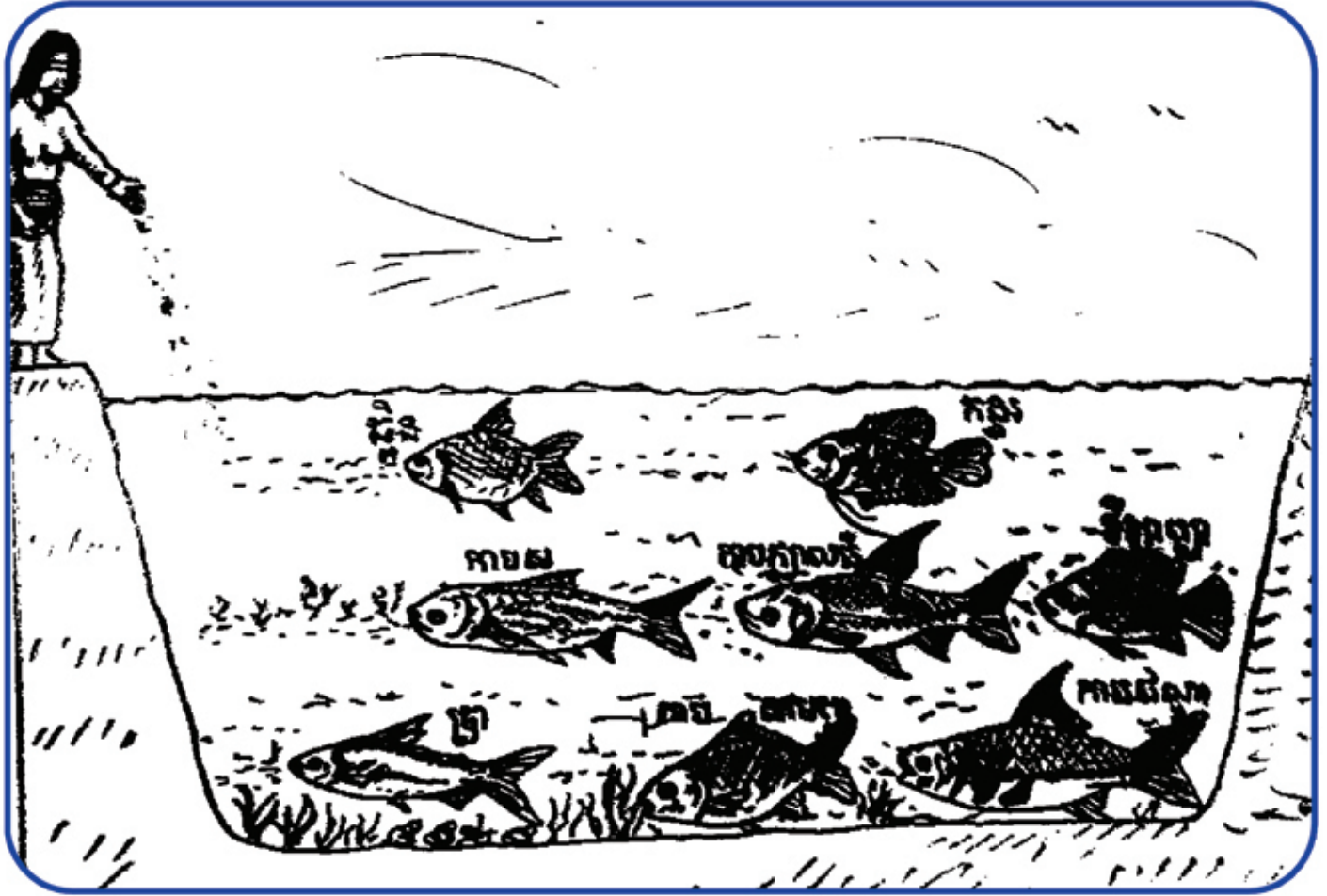


World Vision

A project is implemented by World Vision and Farmer Livelihood Development



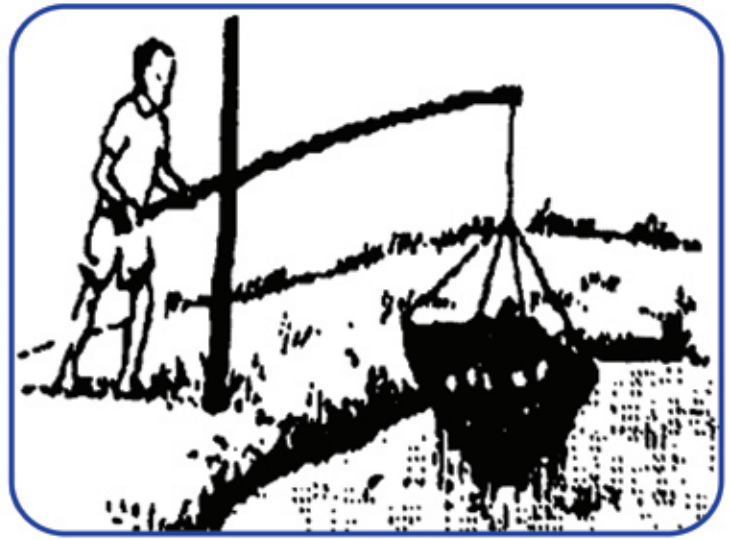
# វិធីផ្តល់ចំណីត្រី



ការផ្តល់ចំណី (ជាតិមេរ្យា)



ផ្តល់ចំណីក្នុងស៊ីម



ផ្តល់ចំណីត្រីក្នុងកំព្រោង

គាំទ្រដោយ:



The project is funded by the European Union



World Vision

A project is implemented by World Vision and Farmer Livelihood Development

# ការគ្រប់គ្រងស្រះចិញ្ចឹមត្រី

## គុណភាពទឹក

ត្រីថប់ដង្ហើមពេលខ្លះអុកស៊ីសែន (ពេលជិតភ្លឺ)

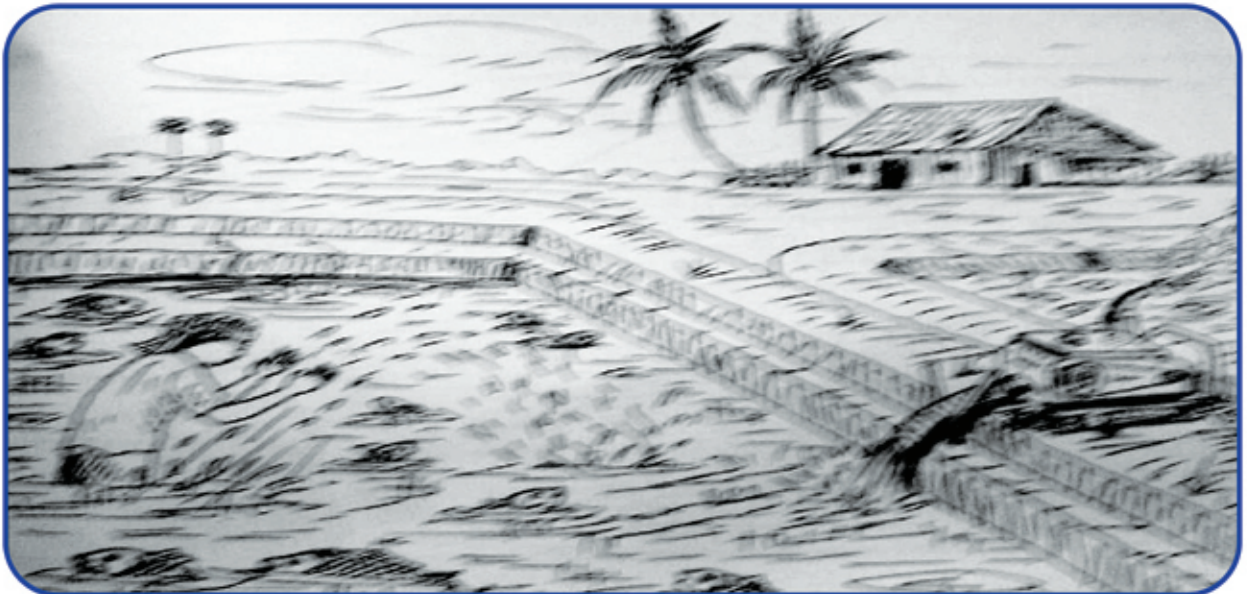


កម្រិតថ្នាំរបស់ទឹកទាបឬខ្ពស់បញ្ជាក់ពី ចំណីធម្មជាតិមានច្រើន ឬតិច



ងាប់      លូតលាស់យឺត      លូតលាស់លឿន      លូតលាស់យឺត      ងាប់

បើហាស់ ៤      ៥      ៦      ៧      ៨      ៩      ១០      ១១



សកម្មភាពសាច់ទឹក ឬបញ្ចូលទឹកពេលត្រីពុល  
**ត្រីមិនអាចធំឆាត់បានទេបើគ្មានចំណី**  
**និងមិនអាចរស់នៅបានទេបើគ្មានអុកស៊ីសែន**

គាំទ្រដោយ:



The project is funded by the European Union



World Vision

A project is implemented by World Vision and Farmer Livelihood Development

# ការគ្រប់គ្រងស្រះចិញ្ចឹមត្រី



បោកគក់សំលៀកបំពាក់ លាងឆ្នុងបាញ់ថ្នាំ

ជៀសវាងជាតិសារី និងថ្នាំពុលគីមីចូលក្នុងស្រះ



ទប់ស្កាត់សត្វវបំផ្លាញកូនត្រី



ស្រះដែលមានរុក្ខជាតិទឹកដុះពាសពេញផ្ទៃស្រះ  
នាំអោយបាំងពន្លឺ និងចង្អៀត



គួរមានរុក្ខជាតិទឹកតិចតួច  
សម្រាប់ធ្វើជាជម្រក និងធ្វើជាចំណី

គាំទ្រដោយ:



The project is funded by the European Union

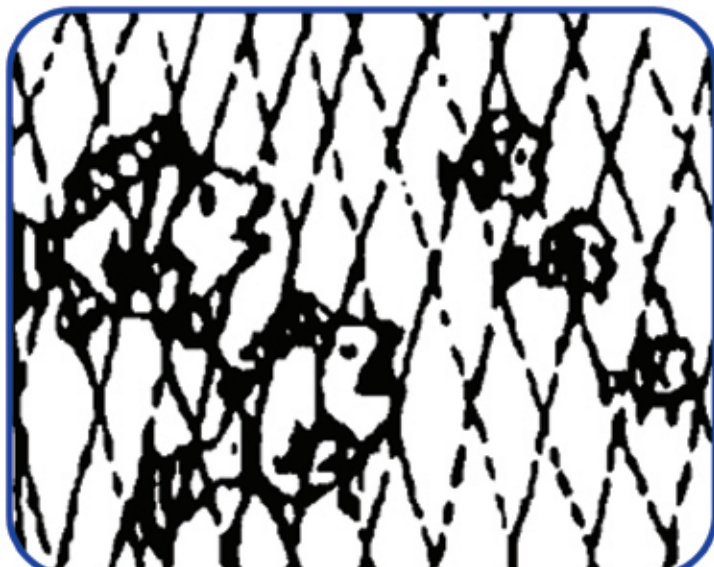


World Vision

A project is implemented by World Vision and Farmer Livelihood Development

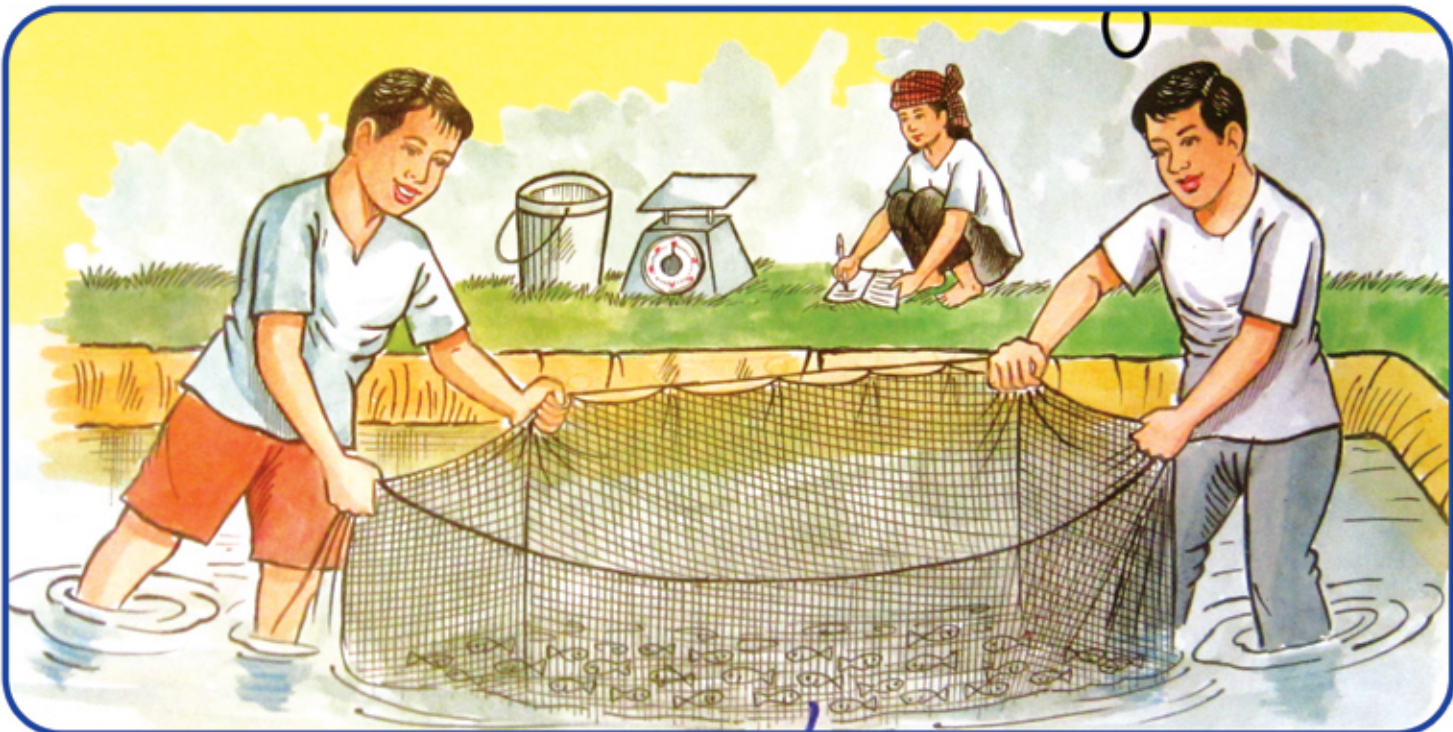
# ការប្រមូលផលត្រី

## ការចាប់រំលោះ



ការប្រមូលផលត្រីសាច់ដោយបង់សំណាញ់ និងពាក់មង

## ការប្រមូលផលត្រីសម្រួច



ការប្រមូលផលត្រីដោយអ្នន ឬអញ្ចង

គាំទ្រដោយ:



The project is funded by the European Union



World Vision

A project is implemented by World Vision and Farmer Livelihood Development

# ដលិតផលត្រីចិញ្ចឹម



ឆ្កែន



ទីឡាព្យា



កាបស



កន្ទរ



មីហ្គាស់



ប្រា

# ដលិតផលត្រីកែច្នៃ



ត្រីត្រៀមធ្វើម្ហូបផ្សេងៗ



ត្រីចៀន



សម្អរ



ផ្អក



ត្រីងៀត



ត្រីប្រឡាក់



ត្រីឆ្អែក

ចង់អោយមានសុខភាពល្អ និងបេះដូងដើរស្រួលគួរតែហូបត្រី  
អោយបានពី១ខាំកន្លះ ទៅ២ខាំរៀងរាល់ថ្ងៃ

គាំទ្រដោយ:



The project is funded by the European Union



World Vision

A project is implemented by World Vision and Farmer Livelihood Development

# លក្ខណៈជីវសាស្ត្រត្រីទីឡាព្យា



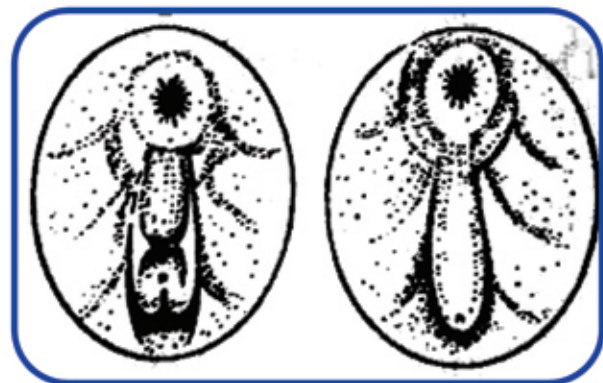
ត្រីទីឡាព្យាខ្មៅ (ម៉ូសំបីកា)



ត្រីទីឡាព្យាឆ្មុត (នីឡូទីកា)



ត្រីទីឡាព្យាក្រហម



ប្រដាប់បន្តពូជត្រីញី ប្រដាប់បន្តពូជត្រីញី



ចរិតស៊ីចំណី

## សណ្ឋានស្រះផលិតកូន និងចិញ្ចឹមត្រីទីឡាព្យាយកសាច់



- ទំហំស្រះតូចៗ (បណ្តោយ៨ម៉ែត្រ និងទទឹង៥ម៉ែត្រ)
- ជម្រៅទឹកស្រះត្រឹមតែ៥-៦តិកក៏អាចផលិតកូនត្រី និងត្រីសាច់បានដែរ

គាំទ្រដោយ:



The project is funded by the European Union



World Vision

A project is implemented by World Vision and Farmer Livelihood Development

# ការបង្កពូជ និងពងកូនរបស់ត្រីទឹកស្អាត



ត្រីទឹកស្អាតមេ ឈ្មោល



ត្រីមេប្រើមក្លាស់គ្រាប់ពង



ត្រីមេពូជប្រើមកូនពេលភ័យខ្លាច



ត្រីមេបណ្តើរកូនទើបញ្ចាស់



កូនត្រីទឹកស្អាតក្នុងស្រះ ដែលមានអាយុផ្សេងគ្នា



ប្រភេទកូនត្រីទឹកស្អាតក្រហម (មេពូជក្រហម)



ហ្នូងកូនត្រីមេរៀបហែលកែវៗភ្លឺស្រះ

គាំទ្រដោយ:



The project is funded by the European Union



World Vision

A project is implemented by World Vision and Farmer Livelihood Development

# ការចិញ្ចឹមត្រីទទួលបានសេវា



ដំណាក់កាលកូនត្រីពូជ



ដំណាក់កាលត្រីជំទង



ដំណាក់កាលត្រីសាច់ ឬមេពូជ



លក់ត្រីសាច់



ផលិតផលត្រីចិញ្ចឹម



ប្រាក់ចំណូល



ត្រីចំអិនជាមួយបរិភោគ

គាំទ្រដោយ:



The project is funded by the European Union



World Vision

A project is implemented by World Vision and Farmer Livelihood Development



# ការបណ្តុះ និងពងកូនរបស់ត្រីឆ្កែវាព្យា

ឧប្រទ្វេសវាដីក្បាលនៃប្រភេទត្រីអណ្តែងផ្សេងៗ



១. ត្រីអណ្តែងទន់



២. និង៣. ត្រីអណ្តែងដាវ/ត្រីអណ្តែងរឹង



៤. ត្រីអណ្តែងអាហ្វ្រិច



៥. ត្រីអណ្តែងកូនកាត់

រូបរាងខាងក្រៅនៃប្រភេទត្រីអណ្តែងផ្សេងៗ



ត្រីអណ្តែងទន់



ត្រីអណ្តែងដាវ



ត្រីអណ្តែងអាហ្វ្រិច



ត្រីអណ្តែងកូនកាត់

គាំទ្រដោយ:



The project is funded by the European Union



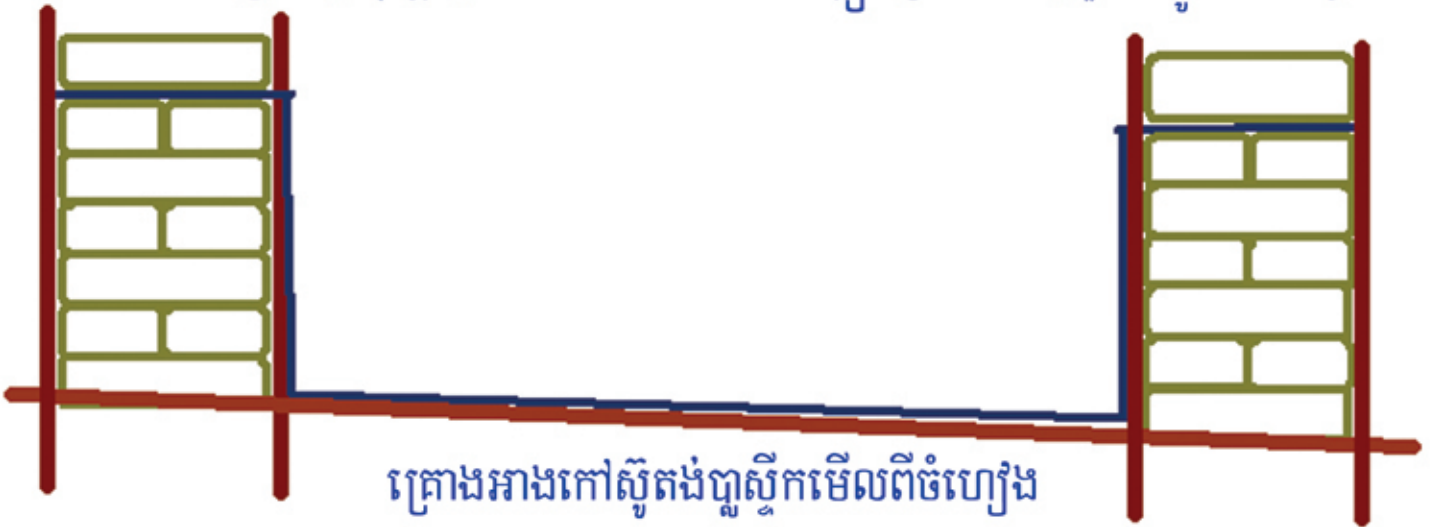
World Vision

A project is implemented by World Vision and Farmer Livelihood Development

# អាងតង់កៅស៊ូប្លាស្ទិកចិញ្ចឹមត្រីអង្កែប

## ការកំណត់ទំហំ និងការកម្រើង

- សម្ភារៈសម្រាប់ធ្វើរួមមាន បង្គោល ក្ដារ ឬរុបាយឈើ ការុងច្រកដី និងកៅស៊ូតង់ប្លាស្ទិក
- ទំហំអាងសមស្របអាចមានប្រវែង៥ម៉ែត្រ ទទឹង៣ម៉ែត្រ និងជម្រៅ១ម៉ែត្រ
- សង់លើដីរៀបស្មើ ប៉ុន្តែផ្ទៃបាតមានសភាពជ័រលេចផ្ទៀងផ្ទាត់ដោយស្រួលបង្ហូរទឹកចេញ



# ត្រូវដឹងមានទំហំតូចៗសម្រាប់ចិញ្ចឹមអង្កែបជាលក្ខណៈគ្រួសារ



- បណ្តោយប្រវែង ៨ម៉ែត្រ
- ទទឹង ៥ម៉ែត្រ
- ជម្រៅ ៨តិក
- មានបាំងស្បៃ ឬព្រួល
- ចំនួនកូនត្រីដាក់ចិញ្ចឹមដូចក្នុងអាងតង់កៅស៊ូប្លាស្ទិកដែរ ។

គាំទ្រដោយ:



The project is funded by the European Union



World Vision

A project is implemented by World Vision and Farmer Livelihood Development

# ការដាក់កូនត្រីចិញ្ចឹម

## ចំនួន និងទំហំកូនត្រីដាក់ចិញ្ចឹម

កូនត្រីអណ្តែងកូនកាត់ដែលមានប្រវែង៤ហ៊ុន និងចំនួនដាក់ចិញ្ចឹមពី៤០-៥០ កូន/១ ម២ ។



កូនត្រីអណ្តែងកូនកាត់



ការរាប់ និងថ្លឹងកូនត្រីដាក់ចិញ្ចឹម

## ការផ្តល់ចំណីត្រីអណ្តែង



ប្លង់តុង



កូនត្រីល្អិត (អាចដួសពីស្រទះ)



កូនកណ្តៀវ



ជន្លេន

## ផលិតផលត្រីអណ្តែងកូនកាត់ចិញ្ចឹម



គាំទ្រដោយ:



The project is funded by the European Union



World Vision

A project is implemented by World Vision and Farmer Livelihood Development

# ខួបនិងការធ្វើផែនការចិញ្ចឹមត្រី



គាំទ្រដោយ:



The project is funded by the European Union



World Vision

A project is implemented by World Vision and Farmer Livelihood Development